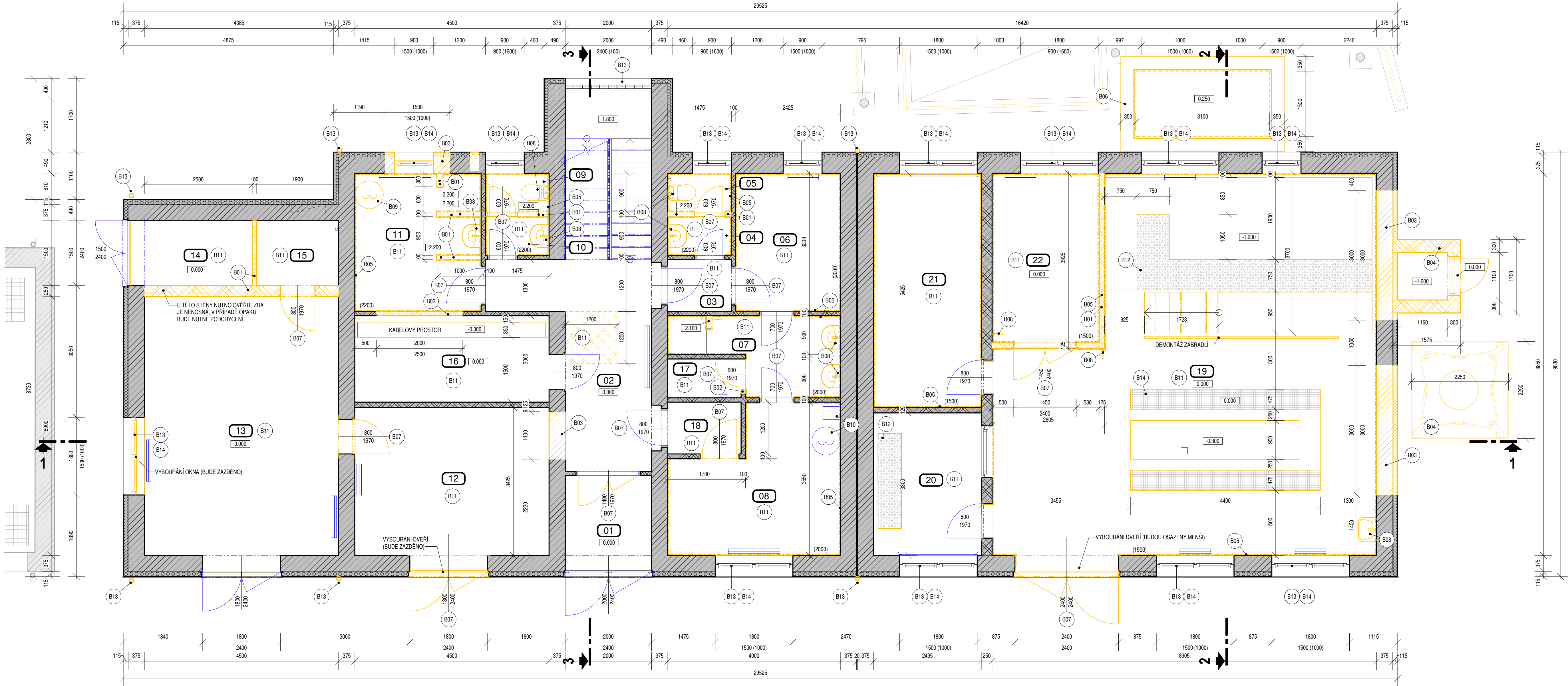


PŮDORYS 1.NP

1 : 50



LEGENDA MATERIÁLŮ – STÁVAJÍCÍ

- ŽELEZOBETON
- POKLADNÍ BETON, BETONOVÁ MAZANINA
- SPÁDOVÝ BETON
- NOSNÉ OBVODOVÉ ZDIVO
- VNITŘNÍ NOSNÉ A NENOSNÉ ZDIVO (PŘÍČKY)
- TEPELNÁ IZOLACE Z EPS
- ZEMNIA ROSTLÁ
- BOURANÉ KONSTRUKCE
- REPASOVANÉ KONSTRUKCE (NAPŘ. NOVÉ NATĚRY, DEMONTÁŽE ZAŘÍZENÍ URČENÉ K OPĚTOVNÉ MONTÁŽI, ...)
- STÁVAJÍCÍ KONSTRUKCE PONECHANÉ

POZNÁMKA

- ZAKRESLENÍ STÁVAJÍCÍHO STAVU OBJEKTU BYLO ČÁSTEČNĚ PŘEVZATO Z PŮVODNÍ DOKUMENTACE (POUZE DOKUMENTACE TECHNOLOGIE). BYLA TAKÉŽE PROVEDENA OHLÍDKA A ZAMĚŘENÍ NA STAVBĚ A ROZDÍLY MEZI STÁVAJÍCÍ PD A SKUTEČNOSTÍ BYLY V TOMTO PROJEKTU ZOHLEDNĚNY. SKUTEČNÉ ROZMĚRY SE MOHOU OD TĚTO DOKUMENTACE LÍŠIT. PROTO JE NUTNÉ PŘED PROVÁZENÍM STAVEBNÍCH PRACÍ OVĚŘIT DLE POTŘEBY SKUTEČNÉ ROZMĚRY A SKLADBY KONSTRUKCÍ PŘÍMO NA STAVBĚ.
- SKLADBY STÁVAJÍCÍCH KONSTRUKCÍ NEBYLY V DOKUMENTACE ZAKRESLENY. JEJICH PŘESNOU SKLADBU JE NUTNÉ OVĚŘIT NA STAVBĚ PROVEDENÍM SONDY. JEJINÁ SE HLAVNĚ O KONSTRUKCI POKLADY. SOUVISLIVOST JE NUTNÉ BOURAT S OHLEDEM NA JEJICH SKLADBU A NA ZACHOVÁNÍ STÁVAJÍCÍ HYDROIZOLAČNÍ VRSTVY MN. V MÍSTĚCH, KDE BUDE NÁPOJOVÁNA NOVÁ HYDROIZOLACE (NAPŘ. U STĚN).
- DEMONTÁŽ STÁVAJÍCÍHO TECHNOLOGICKÉHO VYBAVENÍ BUDE PROVEDENO V RÁMCI DODÁVKY TECHNOLOGIE.
- PONECHÁNÉ KONSTRUKCE (NAPŘ. OKNA A DVĚŘE, PODLAHOVÉ KRYTINY, ...) JE NUTNÉ CHRÁNIT DOČASNÝMI KONSTRUKCEMI PŘED JEJICH POŠKOZENÍM.
- RADIÁTORY BUDOU PO NEZBYTNOU DOBU STAVEBNÍCH ÚPRAV DEMONTOVÁNY A USKLADNĚNÝ PRO JEJICH OPĚTOVNOU MONTÁŽ. JEJICH KONZOLE BUDOU DLE JEJICH STAVU PONECHÁNY. DEMONTÁŽ BUDE PROVEDENA Z DŮVODU PROVEDENÍ NOVÝCH KERAMICKÝCH OBKLADŮ STĚN. PONECHÁNÉ ROZVODY K RADIÁTORŮM BUDOU CHRÁNĚNY PŘED POŠKOZENÍM.
- VEŠKERY VYBOURANÝ MATERIÁL, KTERÝ NEBUDE DÁLE NA STAVBĚ VYUŽIT, BUDE ODVEZEN A ULOŽEN NA ŘÍZENOU SKLÁDKU. OCELOVÉ KONSTRUKCE, PO ODSOUHLAŠENÍ INVESTORA, BUDOU ODVEZENY NA ŠEBŘNÝ DVŮR.

LEGENDA MÍSTNOSTÍ 1.NP (STÁVAJÍCÍ STAV)						
OZNAČ.	ÚČEL	PLOCHA [m²]	OBJEM [m³]	PODLAHA	ÚPRAVY POVRCHU STĚN	STROP
01	ZÁDVEŘÍ	3.7	12.2	TERAC. DLAŽBA	MALBA BILÁ	MALBA BILÁ
02	CHODBA A SCHODIŠTĚ	19.4	61.2	TERAC. DLAŽBA	MALBA BILÁ	MALBA BILÁ
03	PŘEDSÍŇ	1.8	5.8	KER. DLAŽBA	MALBA BILÁ	MALBA BILÁ
04	PŘEDSÍŇ WC MUŽI	1.3	4.4	KER. DLAŽBA	KERAM. OBKLAD V= 2.2 m. VÝŠE MALBA BILÁ	MALBA BILÁ
05	WC MUŽI	1.3	4.4	KER. DLAŽBA	KERAM. OBKLAD V= 2.2 m. VÝŠE MALBA BILÁ	MALBA BILÁ
06	ČISTÁ ŠATNA MUŽI	7.8	25.6	TERAC. DLAŽBA	KERAM. OBKLAD V= 2.0 m. VÝŠE MALBA BILÁ	MALBA BILÁ
07	UMYVÁRNA MUŽI	5.8	19.1	KER. DLAŽBA	KERAM. OBKLAD V= 2.0 m. VÝŠE MALBA BILÁ	MALBA BILÁ
08	SPÍNAVÁ ŠATNA MUŽI	11.9	39.1	TERAC. DLAŽBA	KERAM. OBKLAD V= 2.0 m. VÝŠE MALBA BILÁ	MALBA BILÁ
09	WC ŽENY	1.3	4.4	KER. DLAŽBA	KERAM. OBKLAD V= 2.2 m. VÝŠE MALBA BILÁ	MALBA BILÁ
10	PŘEDSÍŇ WC ŽENY	1.3	4.4	KER. DLAŽBA	KERAM. OBKLAD V= 2.2 m. VÝŠE MALBA BILÁ	MALBA BILÁ
11	ŠATNA ŽENY	9.1	30.1	TERAC. DLAŽBA	KERAM. OBKLAD V= 2.2 m. VÝŠE MALBA BILÁ	MALBA BILÁ
12	SKLAD MATERIÁLŮ	15.4	50.9	CEM. POTĚR	MALBA BILÁ	MALBA BILÁ
13	DÍLNA	27.0	89.1	CEM. POTĚR	MALBA BILÁ	MALBA BILÁ
14	KOMPRESOR	3.8	12.4	CEM. POTĚR	MALBA BILÁ	MALBA BILÁ
15	SKLAD	2.9	9.4	CEM. POTĚR	MALBA BILÁ	MALBA BILÁ
16	ROZVADĚČE	9.0	28.7	TERAC. DLAŽBA	MALBA BILÁ	MALBA BILÁ
17	SÚŠARNA OČOVŮ	1.5	5.0	KER. DLAŽBA	MALBA BILÁ	MALBA BILÁ
18	PŘEDSÍŇ	2.0	6.7	TERAC. DLAŽBA	MALBA BILÁ	MALBA BILÁ
19	ODVOVNĚNÍ KALU	68.3	225.3	KER. DLAŽBA	KERAM. OBKLAD V= 1.5 m. VÝŠE MALBA BILÁ	MALBA BILÁ
20	ROZVADĚČE	8.2	27.2	KER. DLAŽBA	MALBA BILÁ	MALBA BILÁ
21	DÍLNA	13.5	44.7	KER. DLAŽBA	KERAM. OBKLAD V= 1.5 m. VÝŠE MALBA BILÁ	MALBA BILÁ
22	PŘÍPRAVA FLOKULANTU	9.7	32.1	KER. DLAŽBA	KERAM. OBKLAD V= 1.5 m. VÝŠE MALBA BILÁ	MALBA BILÁ

VÝKAZ BOURACÍCH PRACÍ	
OZNAČ.	POPIS ZMĚN
B01	DEMOLICE NENOSNÝCH VNITŘNÍCH PŘÍČEK A STĚN Z KERAMICKÉHO CHELNĚHO ZDIVA. CELKOVÝ OBJEM BOURANÉHO ZDIVA CCA 45.0 m³
B02	PROVÁDĚNÍ NOVÝCH OTVORŮ VE STÁVAJÍCÍCH VNITŘNÍCH NENOSNÝCH STĚNÁCH Z KERAMICKÉHO CHELNĚHO ZDIVA. OSAZENÍ NOVÝCH PŘEKLADŮ BUDE PROVEDENO PŘED SAMOTNÝM BOURÁNÍM (NOVÉ PŘEKADY VIZ VÝKRES NOVOHO STAVU). -1 ks OTVOR 2.0 x 2.8 m (HŘUBÁ VELIKOST OTVORU V PŘÍČCE TL. 100 mm, CELKOVÝ OBJEM BOURANÉHO ZDIVA CCA 0.6 m³) -1 ks ZVĚŠENÍ OTVORU PO VYBOURÁNÍ OCELOVÝCH ŽÁRUBNÍCH SV. SÍRKY 800 mm V PŘÍČCE TL. 100 mm, VÝŠKA 2.1 m, CELKOVÝ OBJEM BOURANÉHO ZDIVA CCA 0.1 m³
B03	VYTVÁŘENÍ NOVÝCH OTVORŮ V NOSNÝCH STĚNÁCH OBVODOVÝCH Z CHELNĚHO KERAMICKÉHO ZDIVA TL. 375 mm. PŘED PROVÁZENÍM BOURACÍCH PRACÍ BUDE PROVEDENO PODPĚRÁNÍ A ZAJISTĚNÍ NÁVLAŽKOVÝCH KONSTRUKCÍ (NAPŘ. STROPŮ) A BUDE PROVEDENO PODCÍVENÍ ZDIVA NAD BOURANÝM OTVOREM POMOCÍ NOVÝCH PŘEKLADŮ (VIZ VÝKRES NOVOHO STAVU). ZDIVO JE ZATEPLENO TEPELNOU IZOLACÍ V SYSTÉMU ETICS O TL. 100 mm, ZDOLANTU 100 mm, KTERÉ BUDE V MÍSTĚ NOVOHO OTVORU OSTRANĚNO. -2 ks VRATOVÉHO OTVORU O ROZMĚRU 3 x 3.1 m (HŘUBÁ VELIKOST OTVORU), CELKOVÝ OBJEM BOURANÉHO ZDIVA CCA 7.2 m³ -1 ks OKENNÍ OTVORU, ZVĚŠENÍ OKNA 2.0 x 1.5 m NA VELIKOST 1.5 x 1.5 m, CELKOVÝ OBJEM BOURANÉHO ZDIVA CCA 0.4 m³ -1 ks DVĚŘNÍ OTVOR VE VNITŘNÍ NOSNÉ STĚNĚ 1.1 x 2.1 m (HŘUBÁ VELIKOST OTVORU), CELKOVÝ OBJEM BOURANÉHO ZDIVA CCA 0.9 m³ -2 ks OKENNÍ OTVORU VE ŠTÍTOVÉ STĚNĚ 1200 x 1500 mm, CELKOVÝ OBJEM BOURANÉHO ZDIVA PRO OKNA JE CCA 2.0 m³. PŘED PROVÁZENÍM TĚCHTO DVŮ OTVORŮ BUDE NUTNÉ PŘINE PRVĚ NOVÉ PŘEKADY PŘÍ. PRŮZ. BUDE JE POSTUP PORŠA V. TECHNICKÁ ZPŘÁVA – STATIKA). PRO JEHOZ PROVEDENÍ BUDE NUTNÉ VYTVOŘIT POTŘEBNÉ KAPSY (CELKOVÝ OBJEM BOURACÍCH PRACÍ PRO PŘÍ. A PŘŮZ. JE CCA 2.8 m³)

VÝKAZ BOURACÍCH PRACÍ	
OZNAČ.	POPIS ZMĚN
B04	KOMPLETNÍ DEMOLICE ZDĚNÉ ARMATURNÍ KOMORY NACHÁZEJÍCÍ SE V EXTERIÉRU, PŘÍLEHAJÍCÍ KE ŠTÍTOVÉ STĚNĚ V BLÍZKOSTI SILA A DEMOLICE BETONOVÉHO ZÁKLADU SILA (DEMONTÁŽ SILA BUDE PROVEDENA V RÁMCI TECHNOLOGIE). -CELKOVÝ OBJEM BOURANÉHO KERAMICKÉHO CHELNĚHO ZDIVA CCA 0.6 m³ -CELKOVÝ OBJEM BOURANÝCH BETONOVÝCH ZÁKLADOVÝCH KONSTRUKCÍ CCA 1.5 m³ -CELKOVÝ OBJEM ODBOURANÉ BETONOVÉ STRÝŠKY CCA 0.3 m³ -VYBOURÁNÍ 1 ks OCELOVÝCH DVĚŘEK ROZMĚRU 800 x 1400 mm -VČETNĚ DEMONTÁŽE OPLECHOVÁNÍ STRÝŠKY -ODBOURÁNÍ BETONOVÉHO ZÁKLADU SILA, OBJEM CCA 3.0 m³
B05	OSEKANÍ KERAMICKÉHO OBKLADU STĚN, CELKOVÁ PLOCHA CCA 280.0 m² ZAHRNULÍ I KERAMICKÝ OBKLAD NA STĚNÁCH, KTERÉ BUDOU ZBOURÁNY, PŘÍPADNĚ PLOCHY, KDE BUDOU VYTVOŘENY NOVE OTVORY VE STĚNÁCH.
B06	KOMPLETNÍ DEMOLICE JIMKY PROVOZNI VODY, VČETNĚ PROVEDENÍ NUTNÉHO VÝKOPU KOLEM STĚN (JIMKA SE NACHÁZÍ POD TERÉNEM). -DEMONTÁŽ OCELOVÉHO ZAKRYTÍ VČETNĚ RAMU, CELKOVÁ HMOTNOST CCA 300 kg -ODBOURÁNÍ ŽELEZOBETONOVÝCH STĚN OBJEM CCA 8.0 m³ -ODBOURÁNÍ ŽELEZOBETONOVÉHO DNA TL. 400 mm, OBJEM CCA 3.5 m³
B07	DEMONTÁŽ OKENNÍCH A DVĚŘNÍCH VÝPLNÍ, JSOU ZAHRNUTY I DVĚŘE A OKNA V BOURANÝCH STĚNÁCH. -1 ks PLASTOVÉ OKNO VČETNĚ RAMU, ROZMĚR 1800 x 1500 mm, VČETNĚ VNITŘNÍHO A VENKOVNÍHO PARAPETU -1 ks PLASTOVÉ OKNO VČETNĚ RAMU, ROZMĚR 900 x 1500 mm, VČETNĚ VNITŘNÍHO A VENKOVNÍHO PARAPETU -1 ks OCELOVÝCH DVOUKŘÍDLÝCH VRAT V J. ŽÁRUBNÍ VČETNĚ VYBOURÁNÍ ŽÁRUBNĚ, ROZMĚR 1800 x 2400 mm -1 ks OCELOVÝCH DVOUKŘÍDLÝCH VRAT V J. ŽÁRUBNÍ VČETNĚ VYBOURÁNÍ ŽÁRUBNĚ, ROZMĚR 2400 x 2400 mm -1 ks OCELOVÝCH DVOUKŘÍDLÝCH VRAT V J. ŽÁRUBNÍ VČETNĚ VYBOURÁNÍ ŽÁRUBNĚ, ROZMĚR 1450 x 2400 mm -2 ks OCELOVÝCH JEDNOKŘÍDLÝCH DVĚŘÍ V J. ŽÁRUBNÍ VČETNĚ VYBOURÁNÍ ŽÁRUBNĚ, ROZMĚR 800 x 1970 mm -3 ks JEDNOKŘÍDLÝCH VOŠTINOVÝCH DVĚŘÍ V OCELOVÉ LISOVANÉ ŽÁRUBNÍ, ROZMĚR 800 x 1970 mm -1 ks JEDNOKŘÍDLÝCH VOŠTINOVÝCH DVĚŘÍ V OCELOVÉ LISOVANÉ ŽÁRUBNÍ, ROZMĚR 800 x 1970 mm -DEMONTÁŽ DVĚŘNÍCH VOŠTINOVÝCH KŘÍDEL (ŽÁRUBNĚ PONECHAT), 1 ks DVOUKŘÍDLÝCH 1400 x 1970 mm, 1 ks 900 x 1970 mm, 8 ks 800 x 1970 mm, 2 ks 700 x 1970, 5 ks 600 x 1970 mm
B08	DEMONTÁŽ ZAŘÍZOVACÍCH PŘEDMĚTŮ, VČETNĚ VŠECH VÝTOKOVÝCH ARMATUR (SPRCHOVÉ A UMYVADOVÉ BATERIE, ZAHRADNÍ A KULOVÉ KOHOUTY, ...) -JIMVYADLO KERAMICKÉ 6 ks -JIMVYADLO NEREZOVÉ 1 ks -ZACHODOVÁ MISA VČETNĚ NÁDRŽKY NA VODU 3 ks
B09	DEMONTÁŽ (ZRŮŠENÍ) ELEKTRICKÉHO ZÁSOBNÍKOVÉHO OHŘÍVAČE VODY, ZRŮŠENÍ PŘÍVODU VODY.
B10	DEMONTÁŽ PLYNOVÉHO KOTLE PRO VYTÁPĚNÍ OBJEKTU A ELEKTRICKÉHO ZÁSOBNÍKOVÉHO OHŘÍVAČE VODY. DEMONTÁŽ BUDE PROVEDENA Z DŮVODU STAVEBNÍCH ÚPRAV V MÍSTNOSTI. BUDE PROVEDENA OPĚTOVNÁ MONTÁŽ PO PROVEDENÍ NOVÝCH POVRCHOVÝCH ÚPRAV.
B11	BOURÁNÍ NÁŠLAPNÝCH VRSTEV PODLAH, JEJIKOŽ NEBYLA ZNÁMÁ SKLADBA JEDNOTLIVÝCH PODLAH, BUDE UVAŽOVANO VŽDY S VĚTŠÍM ROZSAHEM PRACÍ. KONKRETNÍ POSTUP BUDE VŽDY ÚPRAVEN DLE SKUTEČNOSTÍ NA MÍSTĚ. HYDROIZOLAČNÍ VRSTVA BUDE OSTRANĚNA TAK, ABY BYLO MOŽNÉ NATAVIT NOVOU VRSTVU HYDROIZOLACE U STĚN (PONECHAT DOSTATEČNÝ PŘESAH, V PŘÍPADĚ, ŽE NEBUDE HYDROIZOLACE ODKRYTA, BUDE PONECHÁNA NA MÍSTĚ). -VYBOURÁNÍ BETONOVÉHO POTĚRU TL. CCA 100 mm A HYDROIZOLAČNÍ VRSTVY V M. Č. 12, 13, 14, 15 -VYBOURÁNÍ BETONOVÉHO POTĚRU S TERACOVÝ / KERAMICKOU DLAŽBOU A HYDROIZOLAČNÍ VRSTVOU, CELKOVÁ TL. CCA 100 mm V M. Č. 03, 04, 05, 06, 07, 08, 09, 10, 11, 16, 17, 18, 19, 20, 21, 22. -OSTRANĚNÍ POLICE NÁŠLAPNÉ VRSTVY (PVC) VČETNĚ OSTRANĚNÍ LEPIDLA V M. Č. 202, 203 -OSTRANĚNÍ POLICE NÁŠLAPNÉ VRSTVY Z KERAMICKÉ DLAŽBY VČETNĚ LEPIDLA V M. Č. 204, 205, 207 -OSTRANĚNÍ ČÁSTI TERACOVÉ DLAŽBY V M. Č. 02 (BUDE POUŽITA ZPĚT, PŘÍPADNĚ NÁHRAZENA NOVOU), NA ZÁKLADĚ NAPŘ. KAMEROVÉ ZKOUŠKY PRO ZJIŠTĚNÍ TRASY STAVAJÍCÍ LEŽATE KANALIZACE, DO KTERÉ BUDE NÁPOJOVÁ NOVĚ UNĚSTĚNA VÝLETKA, VYBOURÁNÍ ZBYLEHO SOUVISLIVOSTI PODLAHY VČETNĚ VÝKOPU ZEMINY.
B12	DEMONTÁŽ KLEMPŘESÝCH VÝROBKŮ, Z DŮVODU SEJMUTÍ STŘEŠNÍ KRYTINY BUDOU VEŠKERÉ KLEMPŘESÍ PRVKY OSTRANĚNÝ A PROVEDENY NOVE -DEMONTÁŽ KLEMPŘESÝCH VÝROBKŮ -NEREZOVÉ ZABRADLÍ V M. Č. 19 CELKOVÁ HMOTNOST CCA 100.0 kg -ZAKRYTÍ INSTALAČNÍHO KANÁLU SLIČKOVÝMI PLECHY TL. 6 mm VČETNĚ RAMU Z VALCOVANÝCH OCELOVÝCH PROFILŮ V M. Č. 19, CELKOVÁ HMOTNOST CCA 280.0 kg -ZAKRYTÍ INSTALAČNÍHO KANÁLU SLIČKOVÝMI PLECHY TL. 6 mm VČETNĚ RAMU Z VALCOVANÝCH OCELOVÝCH PROFILŮ V M. Č. 20, CELKOVÁ HMOTNOST CCA 60.0 kg
B13	DEMONTÁŽ KLEMPŘESÝCH VÝROBKŮ, Z DŮVODU SEJMUTÍ STŘEŠNÍ KRYTINY BUDOU VEŠKERÉ KLEMPŘESÍ PRVKY OSTRANĚNÝ A PROVEDENY NOVE -DEMONTÁŽ KLEMPŘESÝCH VÝROBKŮ -DEMONTÁŽ OKAPŮ A SVOUD -DEMONTÁŽ OKAPNÍČEK, LEMOVÁNÍ ATO.
B14	DEMONTÁŽ OSTATNÍCH VÝROBKŮ -DEMONTÁŽ KOMPOTIZNÍHO ZAKRYTÍ KANÁLU KALULISU -DEMONTÁŽ VNITŘNÍCH PLASTOVÝCH PARAPETŮ
B15	STŘECHA SE SKLADANOU KERAMICKOU STŘEŠNÍ KRYTINOU BUDE ROZEBRÁNA A USKLADNĚNA PRO POZDĚJŠÍ OPĚTOVNOU POKLADKU. BUDE OSTRANĚNO DŘEVĚNÉ LATOVÁNÍ V CELE PLOŠE STŘECHY.

Číslo revize	Popis revize	Datum revize
--------------	--------------	--------------

SOUŘADNICOVÝ SYSTÉM S-JTSK, ±0,000 = 184,380 m n. m., BpV

<b>AQUA PROCON s.r.o.</b> Projektová a inženýrská společnost Palackého tř. 12, 612 00 Brno tel.: +420 541 426 011, fax: +420 541 426 012 E-mail: info@aquaprocon.cz www.aquaprocon.cz	
Vedoucí projektu	Ing. Jaroslav Jarolím
Vedoucí dílčího projektu	
Zodpovědný projektant	Ing. Jaroslav Jarolím
Vypracoval	Jakub Marek
Kontroloval	Ing. Jan Polášek

Investor	Vodovody a kanalizace Břeclav a.s.
Objednatel	Vodovody a kanalizace Břeclav a.s.

Formát	8 x A4	Měřítko	1:50	Stupeň	ZD	Datum	10/2024	Zakázkové číslo	1647524-18
--------	--------	---------	------	--------	----	-------	---------	-----------------	------------

Projekt <b>HUSTOPEČE - INTENZIFIKACE A ZVÝŠENÍ KAPACITY ČOV</b>	
D - Výkresová dokumentace D.1 - Dokumentace stavebního nebo inženýrského objektu D.1.103 - SO 103 NOVÁ PROVOZNÍ BUDOVA	
Přiloha	Souprava
PŮDORYS 1.NP – BOURACÍ PRÁCE	
Číslo přílohy	D.1.103.2
Revize	